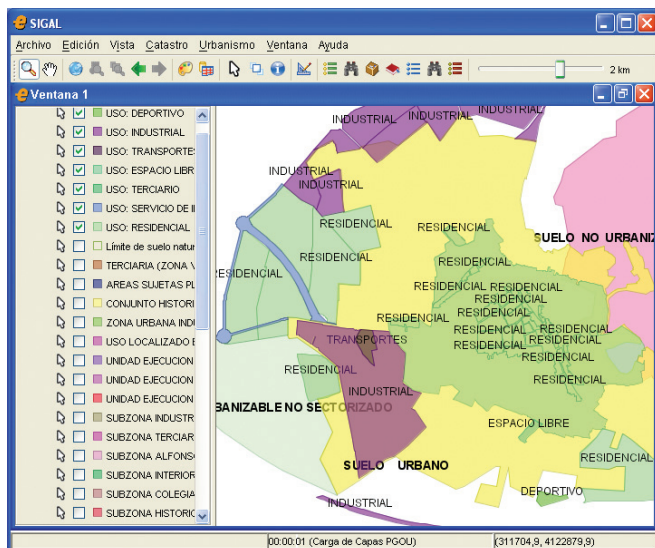


e-sijad urbanismo

El sistema urban permite la gestión y explotación de la información cartográfica urbanística. Posibilita el mantenimiento cartográfico de los elementos del PGOU y de la legislación asociada al mismo. Por otro lado, permite llevar el control de los expedientes de urbanismo mediante su integración con la herramienta de gestión de expedientes.

Características del sistema

- Comprende las funcionalidades del módulo de e-sijad **view** para la carga y visualización de la cartografía.

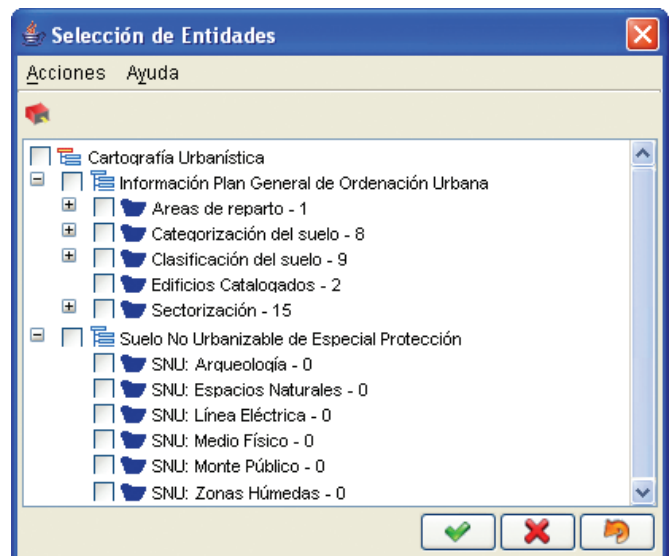


- Gestión documental de la información legislativa de PGOU u otras normas de aplicación urbanística.
- Introducción de los elementos que constituyen el planeamiento urbanístico.
- Asociación entre los elementos gráficos del PGOU y la normativa aplicable a los mismos.
- Generación de documentos informativos.
- Consulta y visualización de los datos urbanísticos que afectan a un elemento de la cartografía (parcela, vía, acera, etc.) o a una localización concreta (coordinada geográfica), como consecuencia del cruce con las capas del planeamiento urbanístico.

- Integración con e-sijad **flow** para el seguimiento de expedientes urbanísticos.

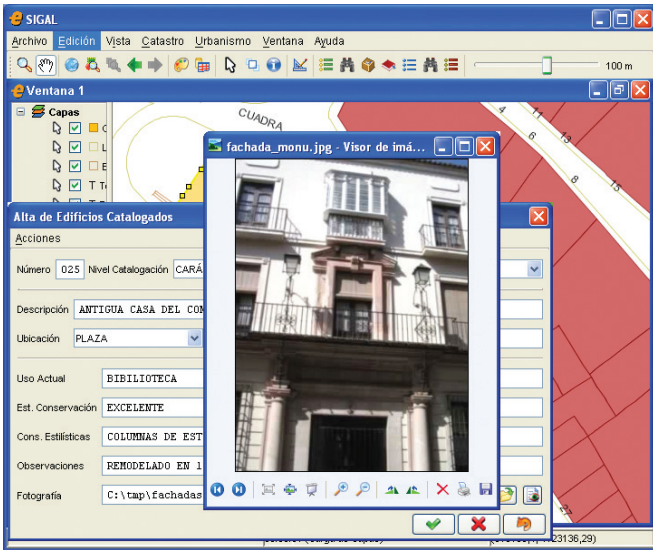
Funciones

- Carga y visualización de las capas de PGOU: clasificación y categorización del suelo, sistemas generales, sectorización, usos del suelo, unidades de ejecución, áreas de reparto, etc.



- Mantenimiento legislativo con gestión de histórico de las modificaciones que pueda sufrir la legislación.
- Asociación de documentos a nivel de norma o de artículo y visualización de los mismos.
- Visualización de la organización legislativa en una estructura en árbol de títulos, capítulos, secciones y subsecciones para facilitar su consulta, mostrando el contenido en formato HTML.
- Gestión de edificios catalogados, sujetos a normativa urbanística específica.

e-sijad urbanismo

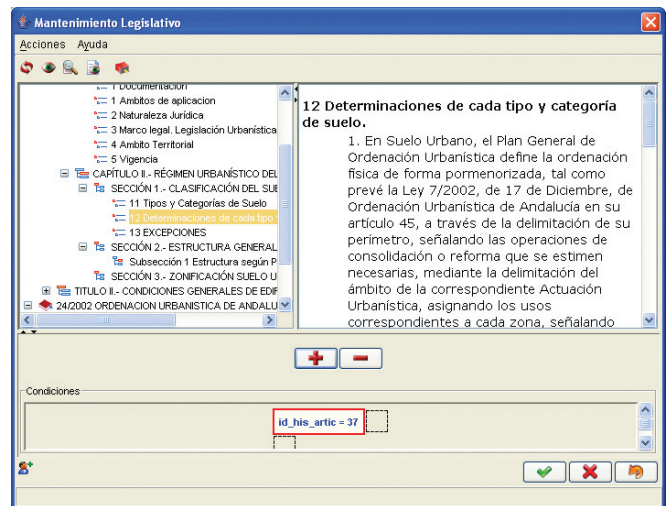


- Impresión y generación de documento en formato pdf de la ficha de edificios catalogados.



NIVEL DE CATALOGACIÓN		NÚMERO
CARÁCTER MONUMENTAL		25
UBICACIÓN		
PLAZA NUESTRA SEÑORA DE FATIMA 0		
DESCRIPCIÓN		
ANTIGUA CASA DEL CONDE DE URQUIJO		
EPOCA	ESTADO CONSERVACIÓN	USO ACTUAL
SIGLO XVII	EXCELENTE	BIBLIOTECA
CONSIDERACIONES ESTILÍSTICAS		
COLUMNAS DE ESTILO ROMANICO DE GRAN INTERES ARQUITECTONICO.		
OBSERVACIONES		
REMODELADO EN 1998 PARA SU USO COMO EDIFICIO PUBLICO.		

- Consulta legislativa con búsqueda por norma, artículo o contenido del texto.
- Asociación de artículos de la legislación a los elementos cartográficos urbanísticos seleccionados.
- Visualización de la legislación aplicable a elementos gráficos de PGOU seleccionado.
- Consulta legislativa mostrando la normativa urbanística aplicable por la situación de cualquier elemento cartográfico dentro del PGOU, mediante procesos de consulta espacial de inclusión dentro de los distintos elementos urbanísticos.
- Consulta legislativa por localización espacial dentro de PGOU de las coordenadas geográficas seleccionadas.
- Búsqueda y visualización de los elementos del PGOU a los que afectan la normativa seleccionada.



- Ubicación y localización de expedientes urbanísticos y enlace con e-sijad flow.
- Generación de informes urbanísticos a partir de la consulta sobre la cartografía del PGOU.