

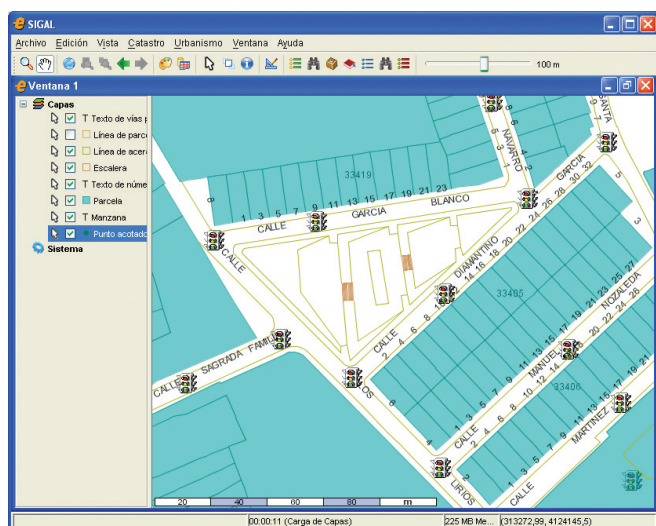
e-sijad

sistema de información geográfica

El Sistema de Información Geográfica es la solución que integra datos alfanuméricos e información geográfica, posibilitando el acceso, análisis, consulta y presentación de datos espaciales. Permite a las entidades locales mantener su propia base de datos cartográfica y gestionar su espacio físico.

Características del sistema

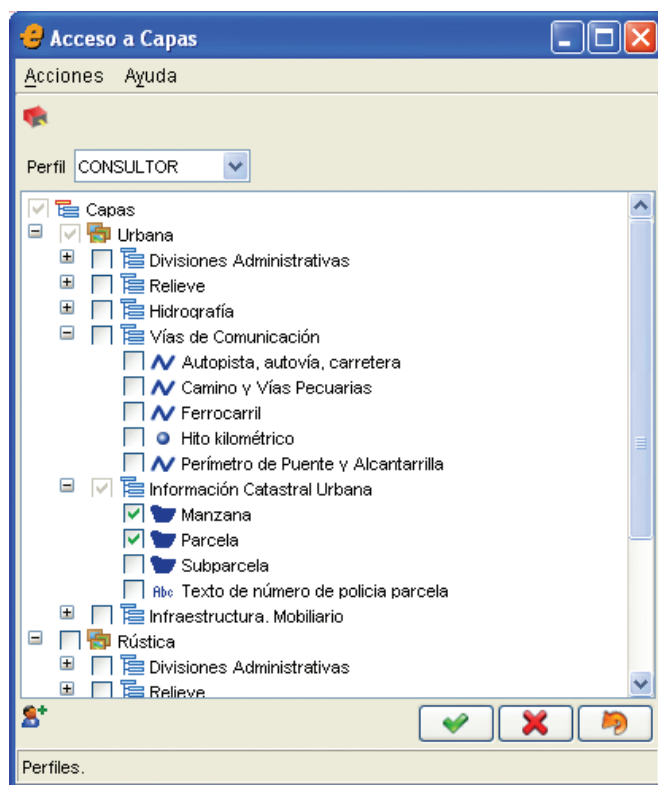
- Unificación de fuentes de información en una única base de datos. De este modo, toda la información se localiza en una base de datos corporativa general, que permite la asociación entre datos cartográficos y alfanuméricos, vinculándolos mediante información geocodificada.
- Modularidad del sistema view en dos niveles: acceso a funcionalidades y acceso a información dependiendo del perfil de usuario y área del ente municipal (urbanismo, catastro, policía local, etc.)
- Gestión de histórico de las modificaciones cartográficas.
- Posibilidad de visualización de distintas zonas cartográficas en ventanas diferentes.
- Interfaz intuitiva y de fácil manejo.



- Creación de la cartografía a partir de los ficheros FICC (Ficheros de Intercambio de cartografía catastral) tanto de urbana como de rústica.

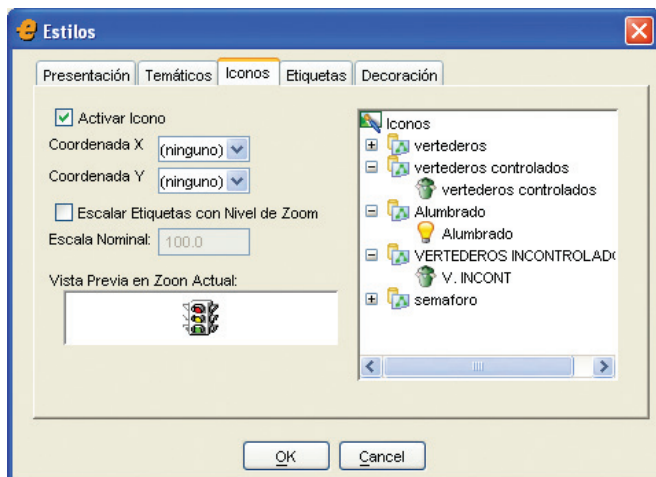
Funciones

- Carga de elementos de la cartografía procedentes de la base de datos: areales, lineales, puntuales y rotulaciones.

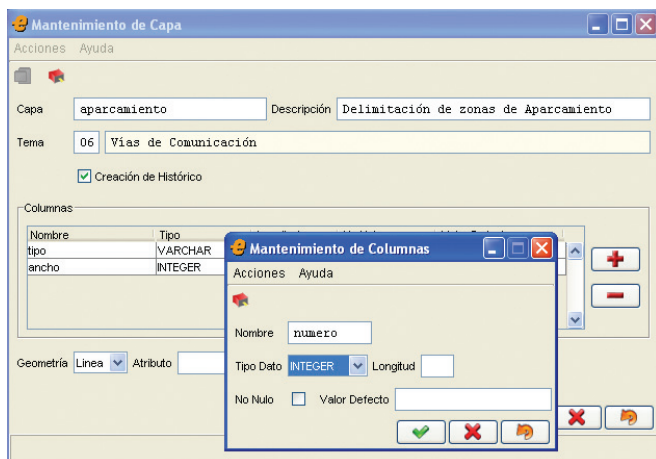


- Carga de datos de ficheros Shape.
- Aplicación de diversos estilos de visualización: colores, rellenos, grosor, estilo de líneas, estilo de texto, fuente y tamaño, rotulaciones, asociación de iconos.
- Definición de perfiles de usuario para el acceso diferenciado a capas de consulta de información y/o a funciones de gestión de la cartografía del municipio.

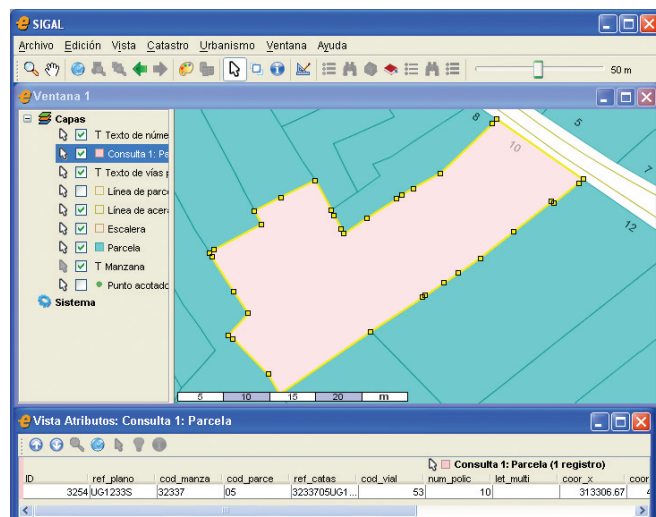
e-sijad sistema de información geográfica



- Gestión y mantenimiento de simbología para la aplicación de estilo icono.
- Creación y gestión de nuevas capas, definiendo los atributos alfanuméricos y tipo de geometría.



- Visualización de datos alfanuméricos de la capa actual o de los elementos seleccionados.
- Gestión de elementos visualizados a través de la leyenda: activación y visibilidad de capas, estilo de visualización, etc.
- Medición de distancias y áreas.



- Opciones de zoom y posibilidad de restricción del área de visualización mediante el uso de filtros espaciales.
- Búsqueda mediante filtro sobre condiciones alfanuméricas de los elementos gráficos.
- Localización de parcelas por referencia catastral o por dirección postal.
- Creación de temáticos por rangos o valores discretos.

