

# e-sijad gestor de expedientes

**e-sijad flow**, es una herramienta orientada a la gestión informatizada de expedientes y basada en el concepto de colaboración mediante flujos de trabajo (Workflow). Adecuado a los estándares definidos por la WMC (Workflow Management Coalition); es una solución Web basada en tecnología 100% JAVA.

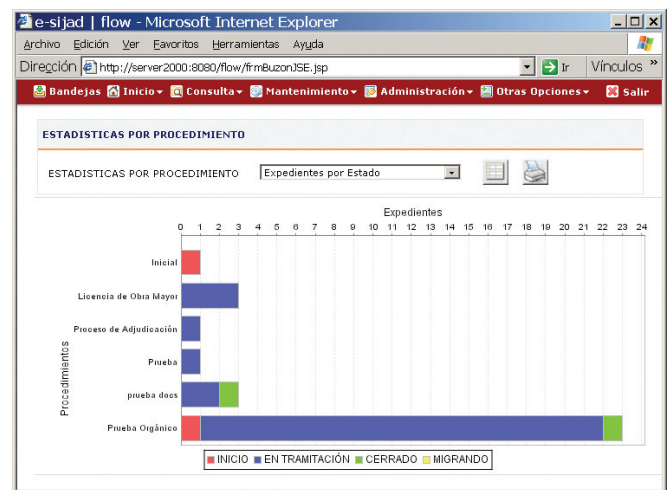
## Características del sistema

- Una herramienta enfocada a la gestión, control y seguimiento de los expedientes, multidioma y multientidad.
- Agenda corporativa que coordina las tareas entre sus responsables, donde cada gestor dispone de una agenda (o buzón) en el cual va recibiendo las tareas que ha de realizar.
- Una aplicación que mantiene en un mismo entorno toda la información de los expedientes.
- Herramienta de consulta y análisis de los diferentes expedientes administrativos permitiendo el establecimiento de parámetros para evaluar el control de la gestión de sus usuarios.
- Un sistema que permite la interoperabilidad a través de la integración con otras soluciones.



- Interfaz gráfica amigable (Web) para el usuario, que aporta flexibilidad tanto en el desarrollo como en la gestión de expedientes.

- Firmado electrónico de documentos.



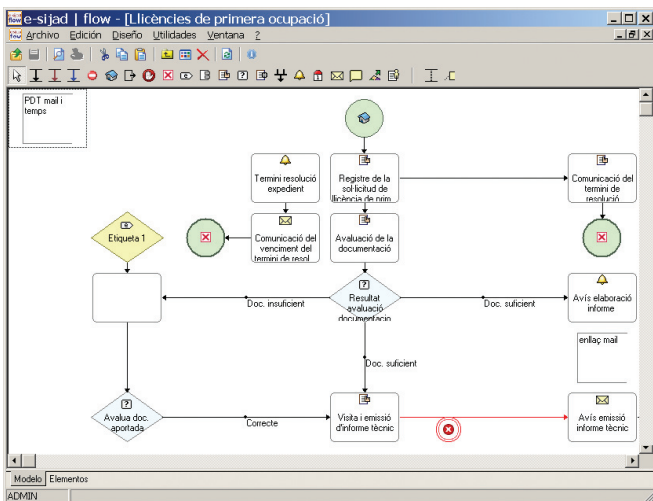
- Crear y gestionar cualquier tipo de circuito de tramitación de expedientes.
- Realizar cambios dinámicos en la definición del procedimiento.
- Permitir que estos cambios repercutan en expedientes ya iniciados.
- Mantener los documentos que genera el procedimiento con una herramienta ofimática (Microsoft Word o cualquier editor de ficheros RTF), facilitando la integración del producto con herramientas de uso habitual de los usuarios.
- Definir perfiles de usuario en función de su categoría y/o función.
- Asignar dinámicamente tareas a usuarios.
- La asignación de un gestor a una tarea puede depender del procedimiento, la situación del expediente o de la situación laboral de la unidad orgánica.
- Control, creación y tramitación de subexpedientes.

# e-sijad gestor de expedientes

Aporta información y capacidad de decisión mediante:

- Seguimiento del expediente.
- Control de la situación de cada expediente y de sus subexpedientes.
- Control de los intervalos de tiempo en la tramitación del expediente.
- Estadísticas.
- Explotación de datos con herramientas ofimáticas

## Módulo de diseño



Este módulo permite diseñar todo tipo de procedimientos de forma gráfica, utilizando para ello múltiples elementos:

### Modelo de Datos

- Tabla de valores
- Tipo de variables
- Categoría de variables
- Grupos de variables
- Documentos

### Distribución de Tareas

- Según perfiles, bandejas y organigrama

### Elementos de Diseño

- Variables de inicio de expediente
- Tarea de entrada de información
  - Detalle de grupo
  - Variable
- Tareas por petición de usuario
- Variables
- Bifurcador
- Tarea automática
- Sincronizador
- Elemento de espera
- Hito
- Mensaje
- Elementos de inicio de expediente
- Circuito
- Envío de correo electrónico
- Utilización de variables públicas para su reutilización.

### Módulo de administración

e-sijad flow permite realizar consultas de tramitación, información y seguimiento de los expedientes, en diferentes formatos de visualización y tratamiento. Para ello, se dispone de los siguientes elementos de diseño:

- Informes
- Estadísticas
- Mantenimiento de tablas
- Filtros en consultas
- Características de auditoría de la información