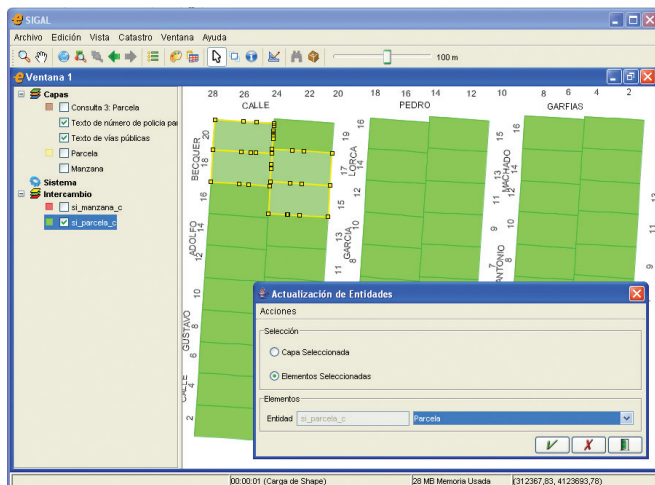


e-sijad gestión catastral

El sistema de gescat consiste en la gestión de la información cartográfica catastral. Posibilita el mantenimiento del parcelario del municipio, así como el intercambio de información con catastro mediante la gestión de documentos fxcc (croquis catastrales).

Características del sistema

- Comprende las funcionalidades de **view** para la carga y visualización de elementos de la cartografía.
- Creación de la cartografía catastral a partir de los ficheros FICC (Ficheros de Intercambio de Cartografía Catastral) tanto de urbana como de rústica.
- Mantenimiento de la cartográfica catastral, con la creación, modificación y eliminación de manzanas, polígonos, parcelas y otros elementos de la vía pública, como acera, ejes de vías, textos de vías y de número de policía, etc. mediante intercambio a través de ficheros con formato SHP, con generación de históricos.

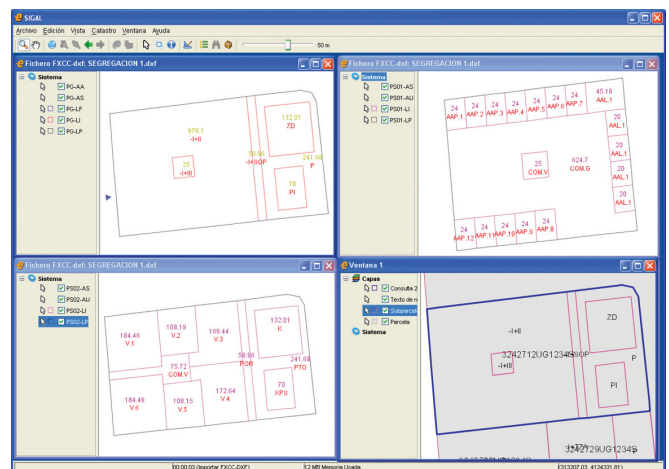


- Procedimientos para almacenar los documentos fxcc en la base de datos cartográfica y asociación con la parcela a la que pertenece.
- Sincronización de la información catastral entre la entidad local y el catastro a través del intercambio de documentos fxcc.

- Actualización del parcelario (parcelas, subparcelas y números de calle) a partir de documentos fxcc.
- Enlace con la aplicación **geing** (gestión de ingresos) a través del expediente de afectación de bienes inmuebles.

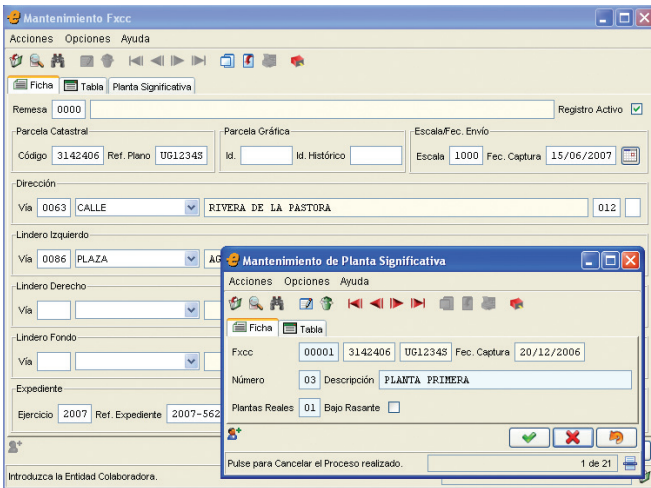
Funciones

- Mostrar el documento gráfico fxcc (planta principal y significativas) de la parcela seleccionada.



- Ver la información alfanumérica asociada al documento fxcc de una parcela.
- Gestión de anexos del documento fxcc.
- Generación de documentos fxcc (fichero dxf (formato de dibujo), fichero asc (descripciones alfanuméricas) y ficheros anexos (foto de fachada y otros), a partir de la información almacenada en BD.
- Gestión de remesas para el intercambio de documentos fxcc en un único fichero zip comprimido.

e-sijad gestión catastral



- Importación de documentos fxcc procedentes de otras entidades.
- Actualización de parcelas, subparcelas y números de calle, afectados por procesos de modificación, agregación o segregación, a partir de los documentos fxcc resultantes de dichos procesos.
- Gestión de histórico en procesos de actualización del parcelario.
- Restauración del parcelario por restitución de los elementos implicados en procesos de actualización cartográfica.

- Creación de la planta general en formato dxf, para su edición en sistemas CAD, a partir de la información de la/s parcela/s y subparcelas afectadas por procesos de modificación, agregación o segregación.
- Lectura de dxf con la definición gráfica de la planta general y plantas significativas. Gestión de datos alfanuméricos asociados y anexos (foto de fachada y otros).
- Impresión de documentos fxcc.
- Generación de pdf de documentos fxcc.

