

e-sijad elecciones

Elecciones municipales, autonómicas, generales y europeas es el módulo de e-sijad creado para apoyar a las entidades locales en el desempeño de sus competencias en materia electoral. emage cubre tanto la gestión de los procesos electorales como la gestión de la jornada electoral.

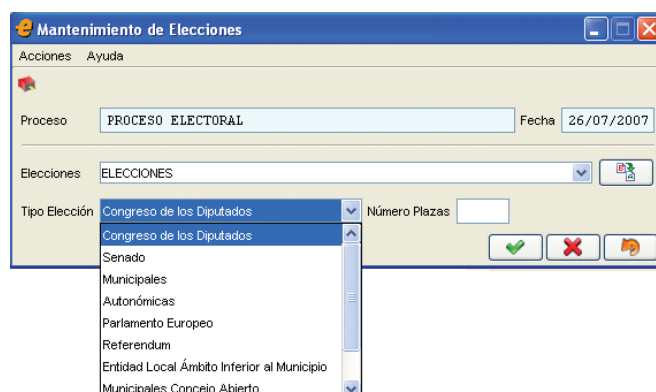
Características del sistema

- Posibilidad de instalación al margen del ERP completo, junto con el núcleo del sistema.
- Modificación y creación de formatos directamente por el usuario.
- Entorno multilingüe, permitiendo la definición y gestión de los procesos electorales.
- Histórico de elecciones: almacena en base de datos los resultados de procesos anteriores.
- Adaptado a la normativa estatal vigente en materia electoral (Ley Orgánica 5/1985, de 19 de junio, de Régimen Electoral General y sus adaptaciones posteriores).

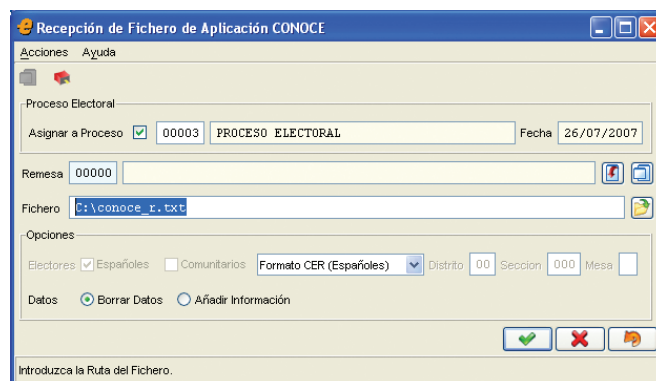
Gestión de procesos electorales



- Asistente para la gestión de los procesos electorales y la jornada electoral.
- Definición de procesos electorales, incluyendo en cada uno de ellos una o varias elecciones
- Batería predefinida de tipos de elecciones. Posibilidad de definir nuevos tipos de elecciones según las necesidades.



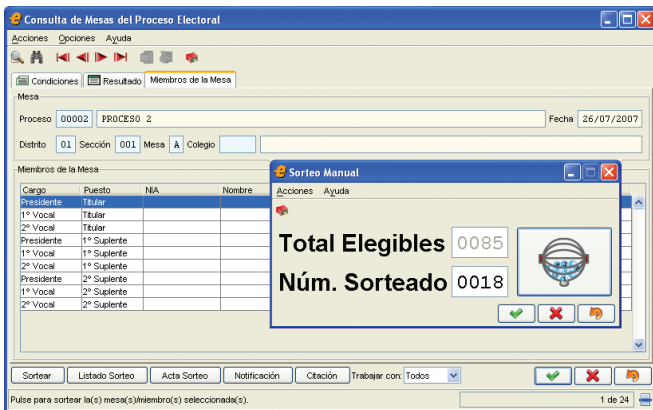
- Carga del censo electoral. Se reconocen los formatos de los ficheros que genera la aplicación CONOCE, así como el del fichero de Intercambio de padrón continuo (554 + 7 posiciones).



- Carga automática de mesas electorales a partir de los datos del fichero CONOCE.

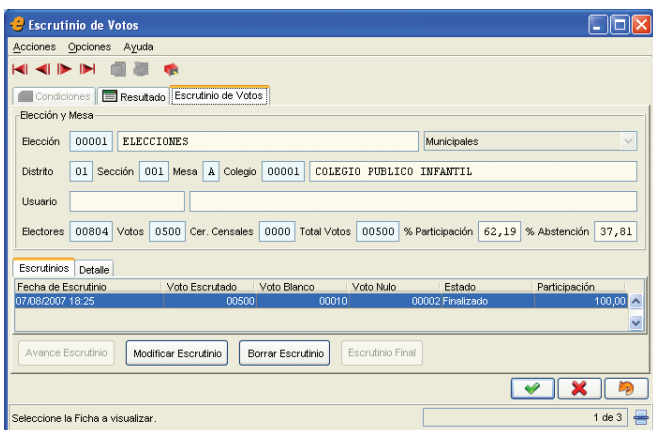
e-sijad elecciones

- Sorteo automático aleatorio de miembros de las mesas electorales, para todo el municipio o para un conjunto de mesas y miembros. Incluye una modalidad de sorteo individual, a partir de la petición de números aleatorios por parte del usuario.



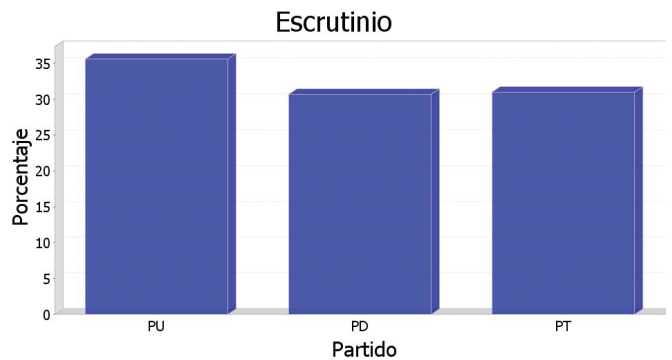
- Generación de los documentos del sorteo: actas, notificaciones a los miembros de mesa designados y notificaciones a las juntas electorales de zona.
- Gestión de candidaturas y partidos políticos.

Gestión de la jornada electoral



- Asistente para la gestión de la jornada electoral.

- Avances de participación predefinidos por elección y mesa, con posibilidad de introducir nuevos avances según las necesidades.
- Gestión de escrutinios por elecciones y mesas electorales.

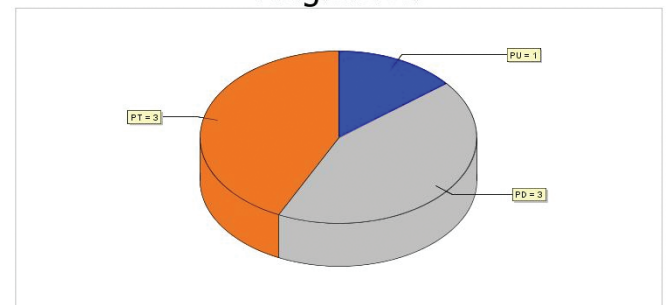


- Asignación automática de concejales (cálculo de cocientes D' Hont). Cuadro de reparto.

Ley D'Hônt

División	PU	PD	PT
1	559	954	1010
2	279	477	505
3	186	318	336
4	139	238	252
5	111	190	202
6	93	159	168
7	79	136	144

Asignación



- Ventana de presentación de resultados, con actualización de datos en tiempo real.
- Exportación de resultados en formato HTML para su publicación en la Web.