

## e-sijad trámites on line

**trámites on-line es una aplicación que se basa en el uso de Internet como canal adicional de comunicación entre el Ayuntamiento y los ciudadanos. El ciudadano podrá realizar consultas y gestiones sin necesidad de desplazarse al Ayuntamiento, dando así una respuesta limpia, ágil y potente al cambio tecnológico que está viviendo la Administración Pública y facilitando el ofrecimiento a los internautas de una puerta de acceso a los servicios de tramitación expuestos por los distintos organismos de la Administración.**

### Características del sistema

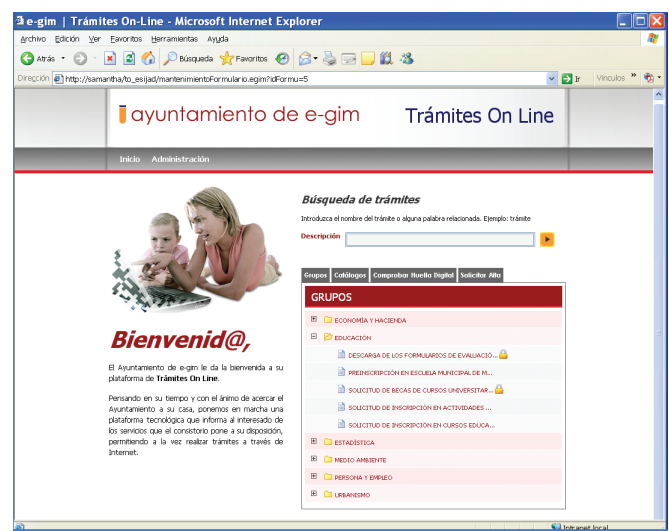
- Diseñar los trámites que serán presentados a los ciudadanos para su tramitación telemática.
- Diseñar los formularios que componen los trámites, de esta forma la administración irá sustituyendo el papel por documentos digitales.
- Entorno multilingüe, que permite la definición y gestión de los trámites.
- Gestionar y mantener las fichas Informativas de los trámites.
- Un potente asistente de tramitación que ayuda al ciudadano a realizar cualquier trámite de forma guiada y con la posibilidad de realizar el seguimiento del mismo.

### Tipos de trámites

Es importante señalar que existirán trámites que sólo podrán tramitarse si el ciudadano posee certificado digital y/o cuenta de acceso al asistente de tramitación. Algunas de las acciones que componen un trámite pueden obligar a la realización de un registro de entrada de forma telemática, también conocido como registro telemático, y a la firma digital de la instancia cumplimentada por el ciudadano.

- Solicitud de obra menor.
- Consultas de datos fiscales.
- Solicitud de vertidos o cubierta vegetal.
- Consultas de recibos.
- Obtención del volante de empadronamiento.

- Consultas de expedientes urbanísticos.
- Pago de la tasa de licencia de apertura.
- etc



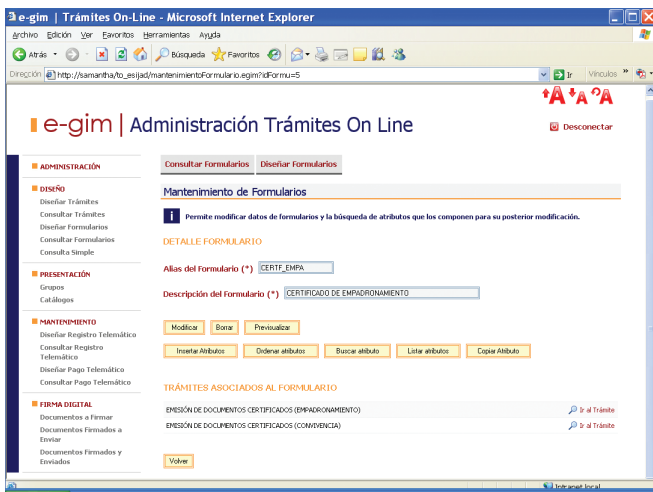
### Diseño de trámites

Ubicado bajo la Intranet del Ayuntamiento o expuesto en Internet, la aplicación permite a cualquier trabajador autorizado, sin necesidad de tener instalada ninguna aplicación de gestión, poder diseñar, consultar y/o gestionar los trámites expuestos en el portal municipal o desde el asistente de trámites.

El diseño de los trámites ofrece la posibilidad de ser realizados por el consistorio, dando así una magnífica oportunidad para la particularización del diseño y elegir las acciones que compongan los trámites.

# e-sijad trámites on line

## Generación de instancias desde el diseñador de formularios



La aplicación también incorpora un módulo para que el Ayuntamiento pueda diseñar las Instancias, que actualmente están en formato papel, en forma digital, etc. El potencial de la funcionalidad deberá ser conocida por la persona que la utilice y sobre todo tendrá que tener en cuenta que toda la información que el ciudadano aporte en las instancias podrá ser almacenada en el repositorio de trámites si así lo estima oportuno.

El sistema permite, de una manera fácil e intuitiva a la persona que diseña el formulario realizar entre otras las siguientes instancias:

- Instancia general.
- Instancia para la solicitud de licencia de apertura.
- Instancia para la solicitud de beca, etc.

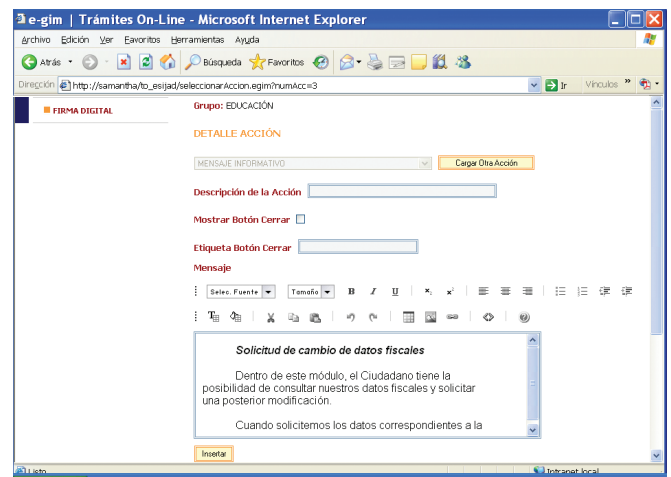
## Seguridad de la aplicación

Uno de los puntos a los que se le ha prestado atención especial durante el desarrollo de la aplicación ha sido la seguridad.

La aplicación establece una política de perfiles donde el administrador establece qué opciones se pueden realizar y cual será el usuario que las haga. Lógicamente un usuario gestor no podrá acceder a los módulos de los que carece permiso y no todos los gestores podrán acceder al seguimiento de todos los trámites.

## Mantenimiento de las fichas informativas sobre los trámites

Cada municipio puede gestionar la información que complementa sus trámites. El usuario que mantiene dicha información tendrá acceso al gestor de información desde donde podrá ir visualizando y modificando las fichas informativas que se digitalizan junto a los trámites.



## El asistente de tramitación

El ciudadano para realizar un trámite, lo hará desde el asistente de tramitación propio de la herramienta. Este asistente está creado y pensado para la tramitación telemática y desde él mismo, se puede acceder a aplicaciones complementarias como puede ser @Firma o la pasarela de pago red.es.